

2023

INSPIRE
L'AGENCE

ME
TZ

PRESSEMAPPE

EUROMÉTROPOLE DE METZ



tourisme-metz.com

Lichter
Europas



8

ENTDECKEN



14

ZUSAMMENKOMMEN



22

GENIESSEN



30

FLANIEREN

INHALT

Bildnachweise : P1 : Philippe Gisselbrecht - Ville de Metz ; p.2 : Studio Hussenot ; p.3 : Shigeru Ban Architects Europe et Jean de Gastines Architectes, avec Philip Gumuchdjian pour la conception du projet lauréat du concours / Metz Métropole / Centre Pompidou-Metz / Photo Philippe Gisselbrecht - Ville de Metz, Inspire Metz ; p.5 : Studio Hussenot ; p.8 : Sutter Event, © Jacqueline Hyde - Centre Pompidou, MNAM-CCI / Dist. RMN-GP ; p.9 : Philippe Gisselbrecht, Shigeru Ban Architects Europe et Jean de Gastines Architectes, avec Philip Gumuchdjian pour la conception du projet lauréat du concours / Metz Métropole / Centre Pompidou-Metz / Photo Jacqueline Trichard ; p.10 : Laurianne Kieffer, 49N6E Frac Lorraine Sutter Event ; p.11 : Inspire Metz, Cyrille Guir ; p.12 et 13 : Philippe Gisselbrecht - Ville de Metz ; p.14 : Arnaud Bantquin ; p.15 : Mira Chaloupka, Philippe Gisselbrecht - Ville de Metz ; p.16 : Philippe Gisselbrecht - Ville de Metz, Inspire Metz ; p.17 : Inspire Metz ; p.18 : Philippe Gisselbrecht - Ville de Metz ; p.19 : Inspire Metz ; p.20 : Christophe Urbain, Philippe Gisselbrecht - Ville de Metz ; p.21 : Philippe Gisselbrecht - Ville de Metz ; p.22 : Inspire Metz, Studio Hussenot ; p.23 : Inspire Metz ; p.24 et 25 : Gilles Baermann ; p.26 : DTMGR_InterregVA/Udo Bernhart, Romane Henry ; p.27 : Inspire Metz, Studio Hussenot ; p.28 et 29 : Sutter Event ; p.30 : Inspire Metz ; p.31 : Inspire Metz ; p.32 : Inspire Metz ; p.33 Philippe Gisselbrecht - Ville de Metz ; p.35 : Inspire Metz ; p.36-37 : Studio Hussenot.
Illustration du graouilly : François Drapier
Freepik

DIE HÖHEPUNKTE 2023

IN DER EUROMÉTROPOLE METZ*

04. Februar 2023 bis 27. Januar 2025

Die Wiederholung
Ausstellung im Centre Pompidou-Metz

15. April 2023 bis 11. September 2023

Suzanne Valadon. Eine Eigene Welt.
Ausstellung im Centre Pompidou-Metz

10. Juni 2023 bis 15. Januar 2024

Worldbuilding.
Videospiele und Kunst Im Digitalen Zeitalter
Ausstellung im Centre Pompidou-Metz

22. Juni 2023 bis 02. September 2023

Festival Constellations de Metz
7. Ausgabe

14. Juli 2023 bis 15. August 2023

Strand von Metz

August 2023

Grande braderie (großer Straßenmarkt)

**29. September 2023
bis 09. Oktober 2023**

Foire Internationale de Metz (Internationale
Messe von Metz) - 88. Ausgabe

**24. November 2023
bis 30. Dezember 2023**

Weihnachtsmarkt und Adventsfeiern
in Metz und der Eurométropole Metz

14. April 2023 bis 16. April 2023

Festival Le Livre in Metz,
Literatur und Journalismus

03. Mai 2023 bis 21. Mai 2023

Transfestival Passages (Transitalia)

10. Juni 2023 bis 01. April 2024

Elmgreen & Dragset. Bonne Chance
Ausstellung im Centre Pompidou-Metz

07. Juli 2023 bis 16. Juli 2023

Straßenkunst -Festival Hop Hop Hop
14. Ausgabe

August 2023

Mirabellenfest - 73. Ausgabe

**31. August 2023 bis
03. September 2023**

Montgolfiaden von Metz

**04. November 2023
bis 11. November 2023**

Moselle Open

31. Dezember 2023 bis 27. Mai 2024

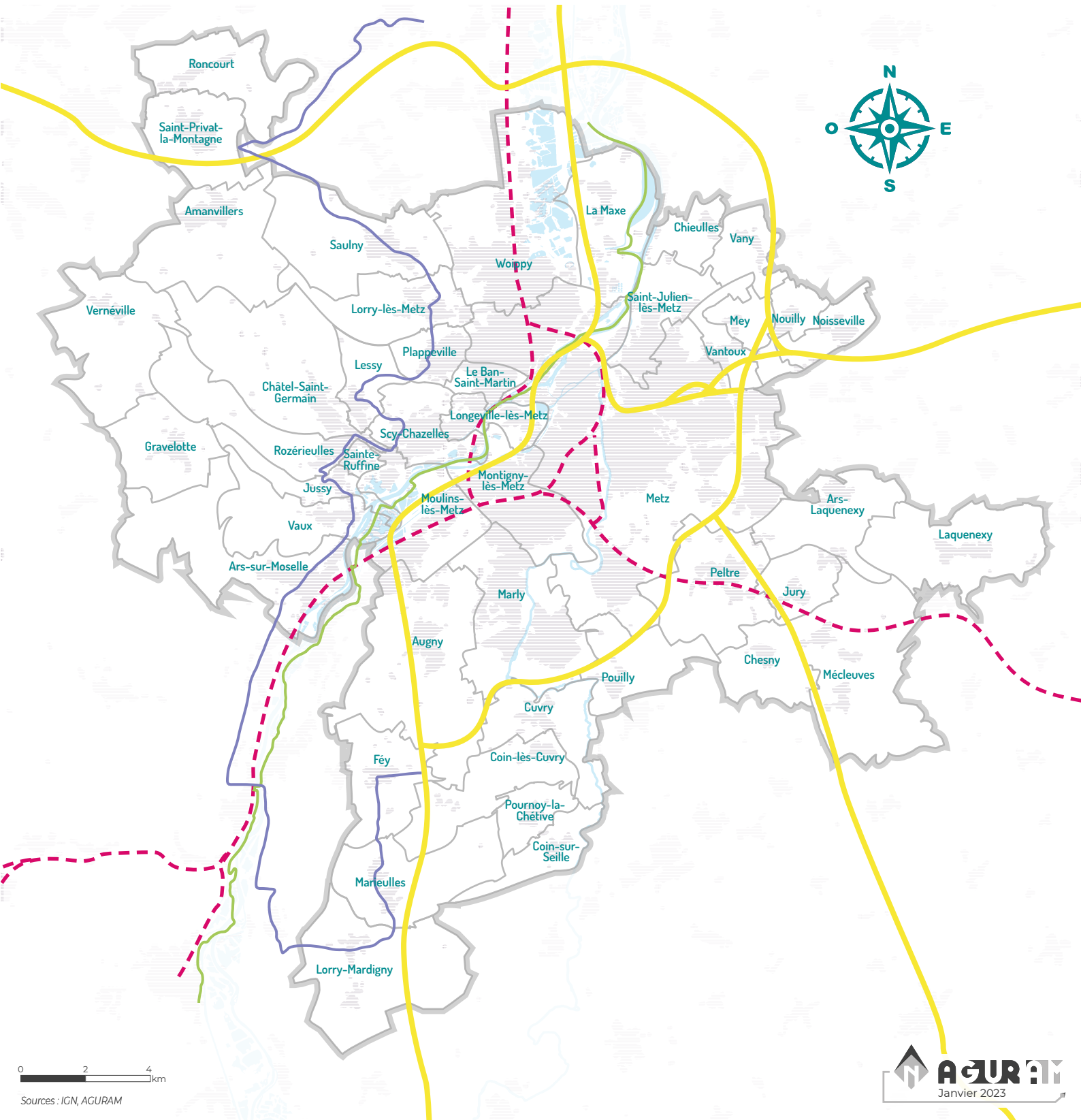
Lacan, die Ausstellung
Wenn Kunst auf Psychoanalyse trifft
Ausstellung im Centre Pompidou-Metz

* Änderungen vorbehalten

Alle Events in der Eurométropole
Metz finden Sie auf [tourisme-
metz.com](https://tourisme-metz.com) oder durch Scannen
des QR-Codes.



EUROMÉTROPOLE METZ



Legende

- Autobahnen
- Eisenbahnstrecken
- Fahrradweg V50
- Weinstraße

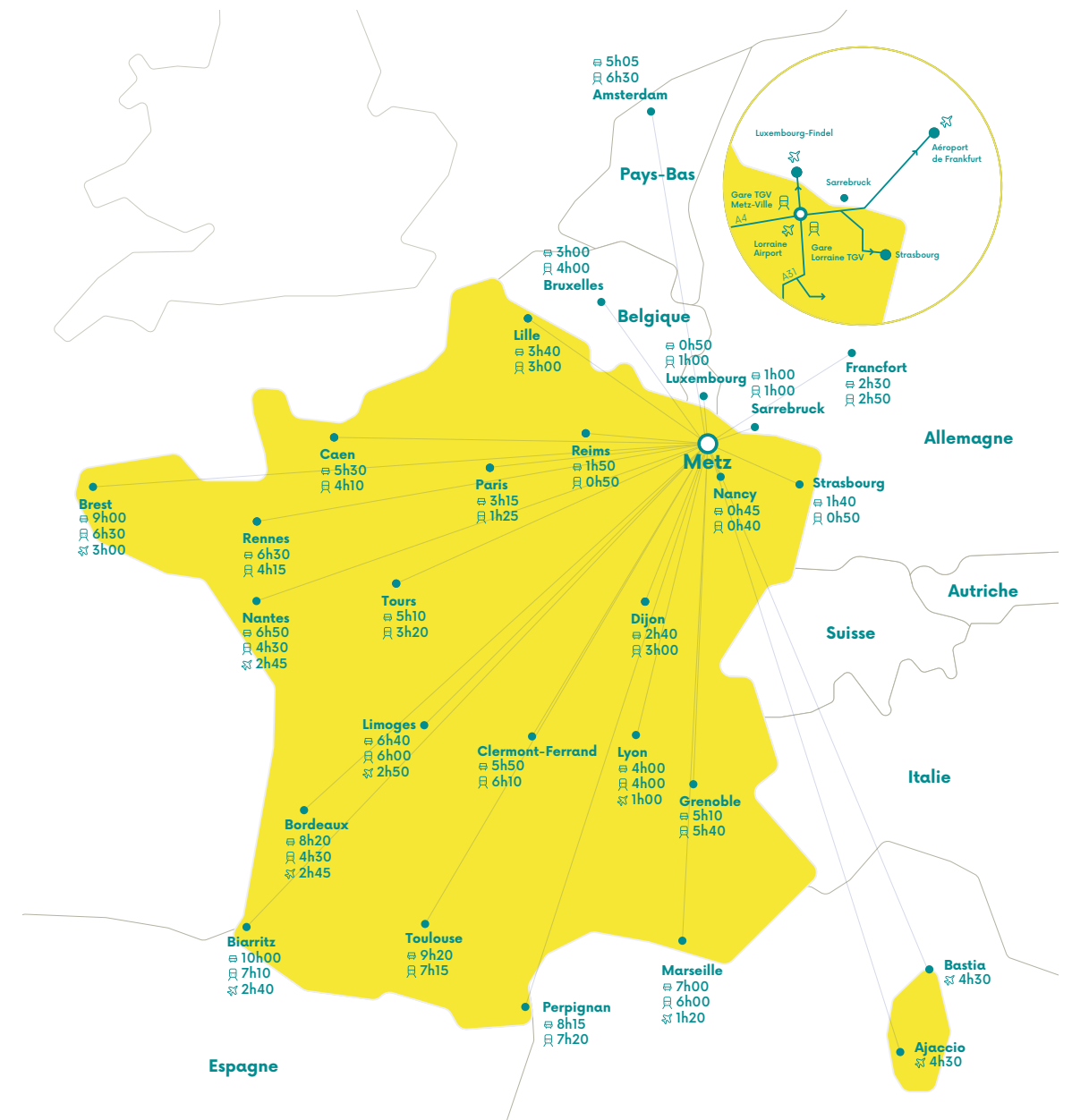
Schlüsselindikatoren

- 46 Gemeinden
- 228.000 Einwohner
- 312,8 km²

LICHTER EUROPAS

Die in der Region Grand Est gelegene Eurométropole Metz ist mit Leib und Seele europäisch. Sie ist nur 1 Stunde von Luxemburg und Deutschland, 3 Stunden von Brüssel und 85 Minuten von Paris entfernt. Alle Wege führen also nach Metz! Ob mit dem Auto (über die A4 oder die A31), mit dem Zug (Sie kommen am Bahnhof Metz Ville oder am Bahnhof Lorraine TGV

an) oder mit dem Schiff (über den Canal de l'Est, die Mosel oder die Saar): Metz ist die Reise immer wert. Auch mit dem Flugzeug können Sie problemlos nach Metz gelangen. Neben dem Lorraine Airport sollten Sie auch die Flugverbindungen zum Flughafen Luxemburg (45 Minuten) oder Saarbrücken (1 Stunde) nicht vergessen.



ENTDECKEN



Luftaufnahme des Jachthafens – Metz

Mit seinen 3.000 Jahren an Geschichte ist **Metz ein regelrechtes Freilichtmuseum**. Sie wären nicht der Erste, der sich in dieses Gebiet verliebt, das in der Vergangenheit schon französisch und deutsch, Republik, Königreich und Kaiserreich war. Sie posten gern Fotos in den sozialen Netzwerken? Oder möchten in die Welt der Kelten eintauchen, die ihr Oppidum auf dem **Hügel Ste-Croix** gründeten, mehr über die mittelalterlichen Handwerkerzünfte lernen, die auf dem **Place St-Louis** und im **Viertel Outre-Seille** arbeiteten, oder sich in den Herzog von Belle-Isle hineinversetzen, der das **Operntheater** errichtete? Die Eurométropole Metz ist in jedem Fall immer für eine Überraschung gut!

Centre Pompidou-Metz und Kathedrale Saint-Etienne

Die atypische Architektur des **Centre Pompidou-Metz**, mit seinem sechseckigen Dach, das dem Geflecht eines chinesischen Hutes ähnelt und bei Einbruch der Dunkelheit zum Leben erwacht wird sie zweifelsohne in Erstaunen versetzen. Schon das Gebäude selbst ist ein wahres Kunstwerk!

Im Jahr 2023 steht dieser außergewöhnliche Raum im Zeichen des modernen und zeitgenössischen Kunstschaffens. Beim Betrachten von Meisterwerken der Kunstgeschichte, wie **Gustave Courbets „Der Ursprung der Welt“**, das anlässlich des **Ausstellungs-Events Lacan**, die Ausstellung gezeigt wird, werden Sie einzigartige, tief sinnige Momente erleben. Im Rahmen der Reihe „Wenn Kunst auf Psychoanalyse trifft“ ist **Auguste Renoirs „Stadtanzug“** in der Ausstellung **„Suzanne Valadon: Eine Eigene Welt“** zu sehen.

Ökologie, Gerechtigkeit, Natur, Design, Science-Fiction, Videospiele: Diese sind das ganze Jahr über die Schlüsselthemen der Ausstellungen und Darbietungen des Centre Pompidou-Metz. Die Veranstaltungen sollen der Fantasie und Kreativität freien Lauf lassen und dabei stets im Einklang mit dem Gebiet der Eurométropole stehen.

Die Konzeptkünstlerin **Kimsooja** wird **Ehrengast im Paper Tube Studio** sein. **Anlässlich des 800-jährigen Bestehens hat sie ein Design zu Ehren der Glasfenster der Kathedrale von Metz entworfen.**

Zwischen dem Kirchenschiff des Centre Pompidou-Metz und einer der höchsten Kathedralen Frankreichs (42 m) liegt nur ein Katzensprung ... Die **Kathedrale St. Etienne**, ein architektonisches Wunderwerk des strahlenden, extravaganten Gotikstils, **bietet 6.500 m² Glasfenster, und damit die größte Fläche in Europa.** Meister der Glaskunst des 13. bis 21. Jahrhunderts haben zu diesem einmaligen Werk beigetragen. Die **Wasserspeier, Zwickel und Basreliefs der Kathedrale strotzen nur so vor Legenden und Wundern ...**



Suzanne Valadon, Das Blaue Zimmer, 1923
© Jacqueline Hyde – Centre Pompidou, MNAM-CCI / Dist. RMN-GP



Photo Philippe Gisselbrecht – Stadt Metz



Entdecken Sie das Programm des Centre Pompidou-Metz

Shigeru Ban Architects Europe et Jean de Gastines Architectes, avec Philip Gumuchdjian pour la conception du projet lauréat du concours / Metz Métropole / Centre Pompidou-Metz / Photo Jacqueline Trichard



Musée de la Cour d'Or – Eurométropole Metz und FRAC



Musée de la Cour d'Or - Eurométropole Metz

Wenn Sie sich die Mühe machen, den Hügel zu erklimmen, werden Sie mit der Besichtigung des **Musée de la Cour d'Or – Eurométropole Metz** und seinem Labyrinth aus dunklen Gängen belohnt. Die Gänge führen zu einem Altar, welcher Mithra, dem Herrscher der Winde und Freund der Sonne, gewidmet ist, zu einem mittelalterlichen Speicher, sowie zu atemberaubenden und einzigartigen mittelalterlichen Deckenmalereien.

Wenn Sie noch etwas weiter gehen, können Sie das älteste zivile Bauwerk der Stadt bewundern: ein prächtiges Herrenhaus, in dem Karl V. empfangen wurde und das heute den **FRAC** (Fonds Régional d'Art Contemporain) beherbergt.

musee.eurometropolemetz.eu
fraclorraine.org



49 Nord 6 Est - FRAC Lorraine

Place Saint-Louis und Viertel Outre-Seille

Wenn Sie den Hügel wieder hinunter gehen, warten zahlreiche weitere Sehenswürdigkeiten auf Sie: der **Place St-Louis**, wo zur Zeit der Metzger Republik die Geldwechsler auf den Steinbänken arbeiteten, das **Viertel Outre-Seille** mit seinem mittelalterlichen Charme und den **Glasfenstern von Cocteau** in der Kirche **St-Maximin**, oder die **Porte des Allemands**. Diese kleine Torburg, welche über die **Seille** verläuft, zeigt noch die Spuren früherer Kämpfe, jedoch auch Ausstellungen und künstlerische Darbietungen.

Place Saint-Louis - Metz

Eurométropole Metz

In der Eurométropole Metz sollten Sie das **Haus von Robert Schuman**, dem Vater Europas, in Scy-Chazelles, das **Museum des Krieges von 1870 und der Annexion**, das am Ort der schrecklichen Kämpfe eröffnet wurde, die zu dem lokalen Ausdruck „ça tombe comme à Gravelotte“ (Das kommt runter wie in Gravelotte) führten, oder das **Château de Courcelles** in Montigny-lès-Metz, das im 18. Jahrhundert erbaut wurde und als Ausstellungsort dient, nicht verpassen.

Sie werden sich bestimmt fragen, was es mit dem **antiken Aquädukt** am Ufer der Mosel (in Ars-sur-Moselle) auf sich hat: Es leitete Quellwasser bis nach Metz und wurde schon im 2. Jahrhundert erbaut!



Museum des Krieges von 1870 und der Annexion – Gravelotte



Château de Courcelles - Montigny-lès-Metz



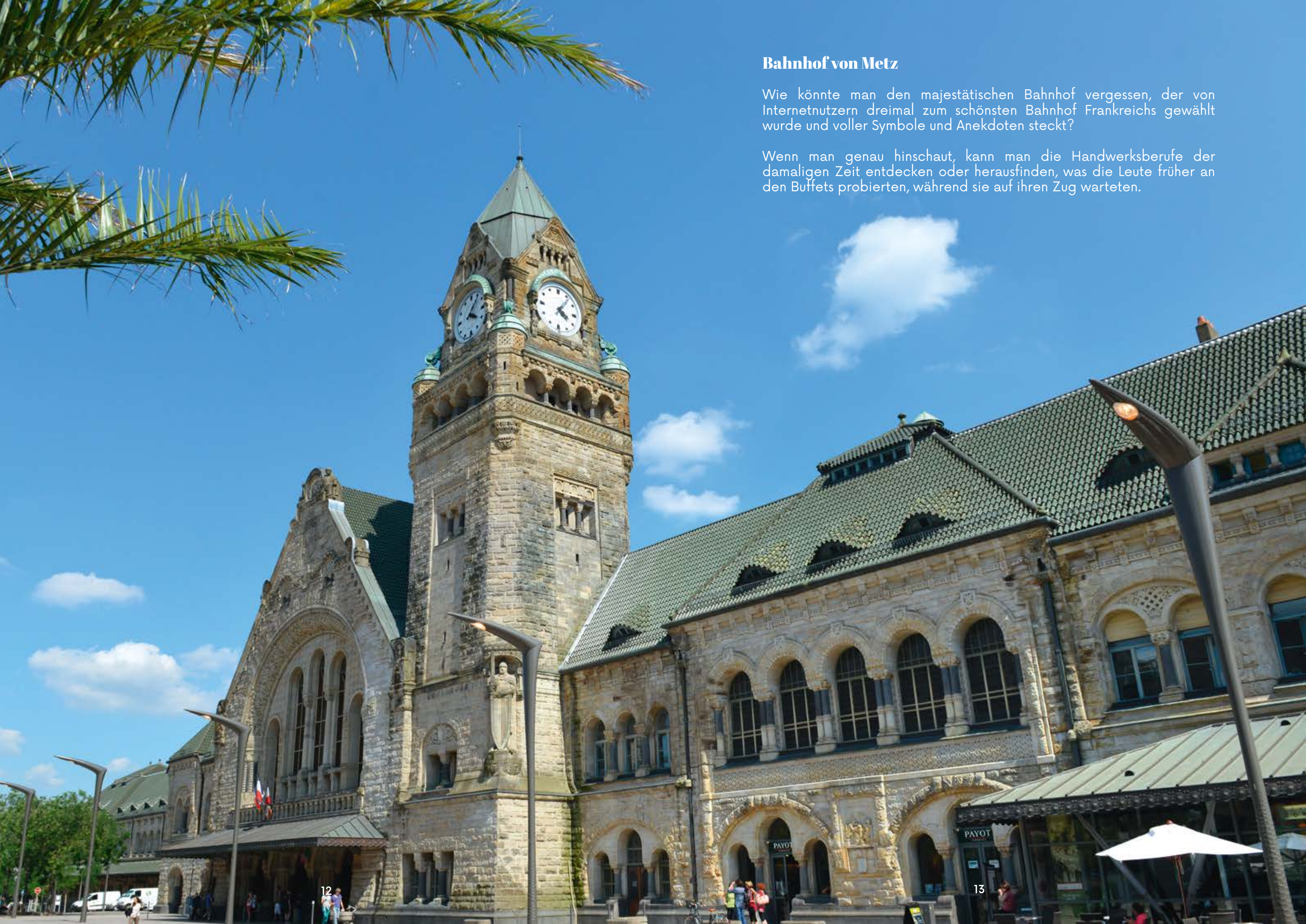
Robert-Schuman-Haus – Scy-Chazelles



Bahnhof von Metz

Wie könnte man den majestätischen Bahnhof vergessen, der von Internetutzern dreimal zum schönsten Bahnhof Frankreichs gewählt wurde und voller Symbole und Anekdoten steckt?

Wenn man genau hinschaut, kann man die Handwerksberufe der damaligen Zeit entdecken oder herausfinden, was die Leute früher an den Buffets probierten, während sie auf ihren Zug warteten.



ZUSAMMENKOMMEN



Moselle Open

Sommer wie Winter verbreitet Metz auf unzählige Arten Freude an der Gemeinsamkeit! Die ersten Musiknoten eines Konzerts, der Anpfiff eines Spiels, das Abheben eines Heißluftballons über dem Wasser, die Lichtspiele des Mappings auf der Kathedrale... so viele Gelegenheiten, um zusammen mit den „Metzern“ einzigartige Momente zu erleben.

Die Mosel ist Terre de Jeux 2024 und die Eurométropole verfügt über ganze 5 Standorte und Einrichtungen, die Delegationen in olympischen und paralympischen Disziplinen empfangen können: Kunstturnen und rhythmische Sportgymnastik, Handball, Judo, Trampolin, Rudern, Kanu-Slalom, Tischtennis ...



Nichts sorgt schneller für die richtige Stimmung und ein Gefühl der Verbundenheit als ein Spiel oder Wettkampf:

- mit den **Dragonnes** (Metz Handball) und einer beeindruckenden Erfolgsbilanz: 24 französische Meisterschaften, 10 französische Pokale, 8 Ligapokale, 2 Final Four;
- im **Stadion St-Symphorien**, Heimat des FC Metz, dessen Südtribüne gerade komplett renoviert wurde und neue Bereiche bietet;
- bei den **Moselle Open**, die 2023 zum 20. Mal in den Arènes de Metz stattfinden werden, einem der vier ATP-250-Tennisturniere in Frankreich, mit zahlreichen hoch angesehenen Spielern;
- beim **internationalen Open de la Mirabelle d'Or** im Golf in Grange-aux-Ormes, einer Etappe der Alps Tour, an dem über 100 Profispieler teilnehmen;

Das Festival Constellations de Metz lässt den Sommer sogar noch heller strahlen!

Nach dem Erfolg der Ausgabe im Jahr 2022 mit fast einer Million Besuchern kehrt das **Festival Constellations de Metz** für eine **7. Ausgabe mit zwei Themen** zurück: „Biomimikry“ für den **Nachtparcours Pierres Numériques** und „Hybridation“ für den **Tagesparcours Art & Jardins**. Dabei soll erneut das Architektur- und Naturerbe der Stadt Metz durch ein Programm rund um urbane Kunst zelebriert werden. Auch in diesem Jahr wird das Kulturerbe der Stadt als Inspiration für zeitgenössische Kunst erforscht und in den Vordergrund gestellt, wodurch eine neue Perspektive auf den natürlichen und urbanen Raum ermöglicht wird. Constellations de Metz gibt den Rhythmus des kulturellen und touristischen Lebens von Metz vor und ist weit über die Stadtgrenzen hinaus bekannt und beliebt. Die Veranstaltung ist zu einem einzigartigen kulturellen Treffen in der nationalen und grenzüberschreitenden Landschaft geworden, das Sie auf keinen Fall verpassen möchten. **Durch die Anwesenheit internationaler Künstler und durch verschiedene europäische und internationale Koproduktionen wird auch der internationale Charakter des Festivals hervorgehoben. Doch der Schwerpunkt liegt dabei nach wie vor auf den zahlreichen regionalen und lokalen Künstlern.**

constellations-metz.fr

Brocken 5.6 - Yasuhiro Chida © Mira Chaloupka



Die Mirabellenfeste und die Montgolfiaden

Die traditionellen **Mirabellenfeste** (seit 1947) bieten ein **unvergessliches Programm**, bei dem **Kunst und feine Aromen im Herzen der Stadt, auf dem Wasser und in den Gärten miteinander in Einklang kommen**. Die klassischen Höhepunkte (Krönung der Königin, Guinguette im Grand Jardin Mirabelle, Feinschmecker- und Kunstmärkte am Tag ...) werden jedes Jahr feierlich begangen. Doch auch ein neues, **moderneres Programm** (Konzerte, Feuerwerk, Wasserparade) darf nicht fehlen. In erster Linie sind die Feste ein Loblied auf die **goldene Pflaume**, die **symbolisch für die Region** steht: für Metz, seine Hänge, seine Flüsse ... **Hinweis:** Die Mirabellenfeste wurden 2022 mit dem Label „Eco-manifestation“ ausgezeichnet, das sich für den Erhalt der Umwelt einsetzt.



metz.fr



Die Montgolfiaden – Metz

Die **Montgolfiaden** sind der perfekte Abschluss für einen Aufenthalt in Metz. Die Veranstaltungen werden von der „Association des pilotes de montgolfières de Moselle“ organisiert und bieten Spaziergängern in der Morgendämmerung oder am Ende des Tages ein poetisches, entspannendes und farbenfrohes Schauspiel. Auch das Wasserfest, bei dem sich jeder in Wassersportaktivitäten versuchen oder die Lichterparade bewundern kann, ist immer einen Besuch wert.





Weihnachtsmarkt und St. Nikolaus

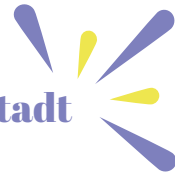
Im Winter sorgt der **Weihnachtsmarkt** für die nötige Wärme. Dieser belegte in einem von „European Best Destinations“ organisierten **Wettbewerb** zu den „**Best Christmas Markets 2022**“ **den dritten Platz.**

Während die Festtage näher rücken und der Weihnachtsmarkt verschiedene Orte und Viertel der Stadt belebt, ist es Tradition, dass der Heilige Nikolaus Anfang Dezember brave Kinder mit Süßigkeiten und Leckereien belohnt, während sich Knecht Ruprecht die weniger braven Kinder vornimmt ...

Die Geschäfte und Boutiquen sind in der Regel an den vier Sonntagen vor Weihnachten geöffnet, sodass Sie bis zum letzten Tag Städtetrips mit dem Duft von Gewürzen genießen können.

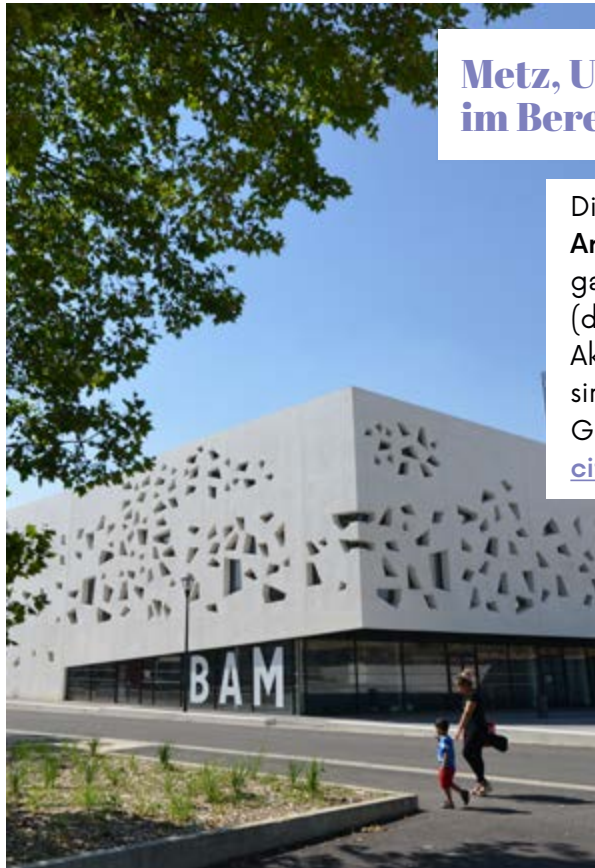
Auch das Riesenrad und andere Winterspiele bieten eine Vielzahl von Freizeitaktivitäten für Groß und Klein.

Metz, Unesco-Kreativstadt im Bereich Musik



Die **Cité musicale – Metz** bietet mit dem **Arsenal**, der **BAM** und den **Trinitaires** drei ganz unterschiedliche Säle und Stimmungen (die alle aufgrund ihrer Geschichte und Akustik gleichermaßen außergewöhnlich sind), sowie das **Orchestre National de Metz Grand Est**.

citemusicale-metz.fr



Die BAM – Metz

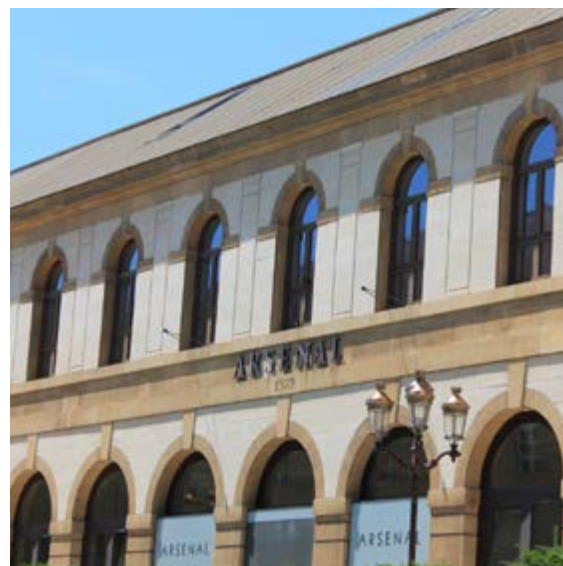
Das von Ricardo Bofill renovierte **Arsenal** beherbergt einen der schönsten Konzertsäle Europas mit einem prächtigen Dekor aus Buchen- und Maulbeerholz.

In den **Trinitaires**, einem ehemaligen Karmeliterkloster, werden schon seit den 70er Jahren Konzerte in einer einzigartigen Atmosphäre dargeboten.

Die **BAM**, die der zeitgenössischen Musik gewidmet ist, wurde von Rudy Ricciotti entworfen. Das allein spricht schon für ihre Qualität.



Les Trinitaires – Metz



Arsenal – Metz



Großer Saal des Arsenal – Orchestre National de Metz Grand Est

Opéra-Théâtre – Eurométropole Metz

Im **Opéra-Théâtre**, dem ältesten noch genutzten Opernhaus Frankreichs, einem Prunkbau aus dem 18. Jahrhundert mit einer alles andere als gewöhnlichen Geschichte (von einem skrupellosen Architekten bis hin zu seinen Skulpturen und Inschriften) ist der Name Programm: Hier können **Opern, Komödien, Ballette, Operetten oder Dramen mit neuen Produktionen und Uraufführungen in Zusammenarbeit mit großen nationalen oder internationalen Einrichtungen** genossen werden.

Opéra-Théâtre - Eurométropole Metz



GENIESSSEN

Temple Neuf - Metz



Gibt es ein Reiseziel, an dem man mehr Lebensfreude und innere Ruhe erfahren kann, als in Metz?

Die Eurométropole Metz liegt auf **Platz 3 der Liste der am stärksten bepflanzten Städte Frankreichs 2020**, und auf **Platz 1 seiner Kategorie in der Liste der fußgängerfreundlichsten Städte 2021**. Metz, die Wiege der städtischen Ökologie, ist seit 1992 **mit 4 Blumen ausgezeichnet** und verfügt über **52 m² öffentliche Grünflächen pro Einwohner**.



Kathedrale Saint-Étienne und Temple Neuf – Metz

Ein Picknick im Park? Eine Verkostung von Moselwein* und regionalen Produkten direkt am Wasser? Eine Terrasse im Schatten mittelalterlicher Arkaden? Ein unvergesslicher Sonnenuntergang mit Aperitif? Eine Aufführung in den Weinbergen oder ein Spaziergang auf den Feldwegen?

... in Metz und den umliegenden Gemeinden ist all dies nicht nur möglich, sondern geradezu ein Muss!

** Alkoholmissbrauch ist gesundheitsschädlich. In Maßen zu genießen.*

Wir möchten Ihnen übrigens auch all die berühmten, originellen oder romantischen Aussichtspunkte ans Herz legen. Wenn sie die Fotos sehen, werden Ihre Freunde vor Neid ganz gelb werden! Das Moselufer vor dem Temple Neuf, das Kloster Récollets (unser Geheimtipp), das Stadtzentrum, oder der Garten der Heilpflanzen: All diese Orte regen zum Träumen an!

Kloster Récollets: metz.fr/lieux/lieu-143.php





Spazierwege und Gärten

Auch die Spazierwege und Gärten strukturieren die Stadt, nicht nur die Straßen: über die **Gärten Jean-Marie Pelt** (Parc de la Seille), oder über die **Passerelle du Graouilly** gelangt man in das **Viertel Queuleu** oder zum Vorhof des **Palais Omnisport les Arènes**. Und der **Botanische Garten** mit seinen großen Gewächshäusern, seinem Rosengarten und seinen Wasserspielen, verbindet Metz mit dem Süden der Eurométropole.

Sich wie ein einheimischer ‚Metzer‘ zu fühlen, ist ganz einfach: Lassen Sie sich auf einer Bank nieder, um im **ephemerem Garten** auf dem **Place de la Comédie** oder in den französischen Gärten der **Esplanade** zu Mittag zu essen und dem Rauschen des Wassers zu lauschen. So können Sie gleich neben den Fußgängerzonen und dem bunten Treiben auf dem **Place de la République** einen wahren Ruhepol finden ...



Blick auf den Mont Saint-Quentin

Lassen Sie sich an heißen Sommerwochenenden im kühlen Gras nieder und bestaunen Sie das Schauspiel der **tanzenden Fontänen am Lac aux Cygnes**. Oder genießen Sie in der Nähe des **Plan d'Eau** die weiten Rasenflächen im Schatten der großen Bäume und den Blick auf den **Mont St-Quentin**.



Obstgärten von Laquenexy

Rundgänge zu Fuß oder mit dem Fahrrad

Genießen Sie einen Spaziergang auf den Rundwegen der kanalisierten oder naturbelassenen Mosel. Ob zu Fuß oder mit dem Fahrrad: Entlang der **Voie Bleue (V50)** können Sie das **Haus des Schleusenwärters**, den **Parc de la Cavalerie**, die **Insel Saulcy** oder die **Abfahrt der Pucelle** entdecken. Und dabei die Kajakfahrer in voller Aktion bewundern! Für Familien stehen zahlreiche Spielplätze zur Verfügung, auf denen die Kleinsten sich richtig austoben können.

La Voie Bleue (V50): lavoiebleue.com

Fahrradverleih: lemet.fr

Mit dem Fahrrad in Metz: metz.fr

Gärten und Sehenswürdigkeiten in der Eurométropole Metz

Obstgärten in Laquenexy, Park Château de Courcelles in Montigny-lès-Metz, Park Simon in Augny, Flussbette der Mosel, Ufer der Seille, Wege der Erinnerung (insbesondere in Rozérieulles und Gravelotte), Orchideenpromenade und Kalkgrasflächen, Gemüsegärten und Erdbeeranbau in Woippy, alte befestigte Bauernhöfe und gallo-römisches Aquädukt: Sie werden überrascht sein, wie gut es tut, die Seele baumeln zu lassen.

Obstgärten in Laquenexy: jardinsfruitiersdelaquenexy.com

Museum des Krieges von 1870 und der Annexion: mosellepassion.fr/index.php/les-sites-moselle-passion/musee-de-la-guerre-de-1870



Park Simon - Augny

Gallo-römisches Aquädukt – Ars-sur-Moselle



Der **Botanische Garten** strotzt nur so vor menschlicher und pflanzlicher Geschichte. Er befindet sich seit über 150 Jahren in **Montigny-lès-Metz** und lädt Spaziergänger dazu ein, durch das Bewundern der verschiedenen Sammlungen einheimischer und tropischer Pflanzen mehr über deren Entwicklung zu lernen. Hier ist alles vertreten: außergewöhnliche Bäume, Steingärten, Rosengärten, Duftgärten und sogar äquatoriale und aride Unterholzmilieus in den Gewächshäusern. Das schiere Ausmaß dieser bukolischen Landschaft ist perfekt dafür geeignet, einen ruhigen Moment zu verbringen und gleichzeitig botanische Besonderheiten zu entdecken.



Botanischer Garten

Weinstraße des Pays Messin und Mirabellen

Mutige, erfahrene Radler können die **Weinstraße* des Pays Messin** (46 km) mit dem Fahrrad erkunden: Durch die Winzerdörfer, vorbei an Obstplantagen und Weinbergen, und dabei die mit dem **AOC-Label ausgezeichneten Weingüter** und das **Moseltal** entdecken. Was will man mehr! Mit einem Glas Pinot Noir, Pinot Gris, Auxerrois, Müller-Thurgau, Pinot Blanc, Gewürztraminer oder Gamay schmecken Quiche, Torte, Eintopf

und Mirabelle gleich noch besser! **Die Mirabelle** ist den einheimischen ‚Metzern‘ in die Wiege gelegt worden (und das schon seit dem 16. Jahrhundert): Sie feiern die Mirabelle jedes Jahr, besuchen die Obstgärten, genießen sie als Torte, Tafelobst, Schnaps oder Likör – man kommt nicht an ihr vorbei! Kochkurse, Besichtigungen von Weinkellern, Schnitzeljagden zum Thema Bier – für alle Geschmäcker ist etwas dabei.

** Alkoholmissbrauch ist gesundheitsschädlich. In Maßen zu genießen.*

Weinberge in der Metz Eurométropole



Bootsfahrten

Entdecken Sie Metz, seine Umgebung und seine Geschichte auf einem solarbetriebenen Ausflugsboot an Bord der **Solis** (Kapazität: 11 Passagiere), der **Bandiera** (Prestigeboot), des **Elektro-Solarboots GD Vacances** (überdachtes Boot, Kapazität: 28 Personen) oder der **Graouilly** (überdachtes, klimatisiertes oder beheiztes Elektro-Solarboot, 75 Passagiere). **Abfahrt am Plan d'Eau, im Stadtzentrum oder in Longeville-lès-Metz.**

- La Compagnie des Bateaux de Metz – Bootsfahrten, Aperitifs, Kreuzfahrtmahlzeiten
la-compagnie-des-bateaux-de-metz.com
- Solis Mettensis – Spazierfahrten, Aperitifs
metz-bateau-solaire.com
- La Flottille – Vermietung von Elektrobooten, Ruderbooten, Tretbooten ...
bateauxmetz.com

FLANIEREN

Sie sind auf der Suche nach einem **Souvenir**, möchten **Produkte aus der Metz Region** bei sich zu Hause verkosten, die **Kunstfertigkeit der Glasmeister oder der lokalen Handwerker** entdecken oder sich bei einem **Schaufensterbummel** einfach überraschen lassen?

Kunstgalerien, ConceptStores, unabhängige Buchhandlungen, Designerboutiquen, Straßen- und Flohmärkte, lokale Geschäfte und renommierte nationale Marken: Sie haben die Qual der Wahl.

Markthalle - Metz



Terrassen

Genießen Sie Ihren Morgenkaffee auf einer der vielen sonnigen Terrassen der Stadt, wie am **Place St-Jacques**.

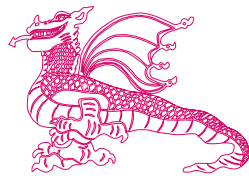
Märkte

Erledigen Sie Ihre Einkäufe in der **Markthalle gegenüber der Kathedrale** (Dienstag bis Samstag geöffnet) oder auf den zahlreichen lokalen Bauernmärkten in den Stadtvierteln von Metz (den Markt vor der Kirche Ste-Thérèse am Sonntagmorgen wollen Sie auf keinen Fall verpassen!) und in den umliegenden Dörfern. Gemüsebauern, Fleisch-, Eier- oder Geflügelproduzenten, Winzer, Bierbrauer – lernen Sie die Erzeuger persönlich kennen. So sind die Produkte garantiert immer frisch!



Graouilly

Sie möchten einen Blick auf den **Graouilly** erhaschen? Dann begeben Sie sich in das **Dorf Taison** auf dem Hügel Ste-Croix, wo er in der Luft über die kleinen Restaurants und unabhängigen Geschäfte in dieser ungewöhnlichen Straße wacht. Und wenn Sie noch nicht wissen, was der Graouilly ist, fragen Sie einfach die ‚Metzer‘. Sie werden Ihnen bestimmt gern mehr über die Legende erzählen.



Rue Taison - Metz

Shopping

Die Fußgängerzone und Einkaufszentren im **Quartier de l'Amphithéâtre** oder in der **Eurométropole** haben ein vielfältiges Angebot an Geschäften zu bieten. Man kann seiner **Shoppinglust** sogar in einem **Concept Store im Apartment-Stil** frönen oder in einem kurzlebigen **Pop-up-Laden** fündig werden. Ein kleiner Extrapbonus dabei: Der Schlussverkauf beginnt in Metz immer schon ein paar Tage früher als im Rest von Frankreich.





Place Saint-Louis und Flussbett der Seille

Genießen Sie Ihren Aperitif auf dem **Place St-Louis** mit seiner ungewöhnlichen italienischen Mittelalterarchitektur oder in der warmen Jahreszeit am **Flussbett der Seille in den Frigos** (Kneipen in ehemaligen Militärkühlhäusern).



Place Saint-Louis - Metz

Shop der Agentur Inspire Metz – Tourismusbüro

Gut zu wissen: Sie sind auf der Suche nach einem kleinen **Geschenk** oder **Souvenir**? Die Boutique der Agentur Inspire Metz – Tourismusbüro ist sieben Tage die Woche geöffnet und bietet eine **Auswahl an Produkten aus der Region, eine regionale Buchabteilung und einzigartige Handwerksprodukte** (Glaskunst, Tafelkunst, Werke von Künstlern und lokalen Schöpfern ...).

In der Boutique wird der Schwerpunkt auf **kurze Versorgungsketten** und **verantwortungsbewussten Tourismus** gelegt, insbesondere dank des neuen Labels „**Destination Innovante Durable**“ (innovative nachhaltige Reiseziele). Die Eurométropole Metz gehört zusammen mit der Agentur Inspire Metz (Kongressabteilung und Tourismusbüro) und verschiedenen Einrichtungen wie dem Centre Pompidou-Metz, dem Centre Metz Congrès Robert Schuman und der UMIH 57 zu den **ersten Gebieten, die das Label erhalten haben**. Dazu mussten **8 Anforderungen**, die in **26 verschiedene Maßnahmen** unterteilt sind, erfüllt werden. Zu diesen gehören beispielsweise **nachhaltige Mobilität, verantwortungsbewusste Beschaffung**, Ressourcenschonung, Maßnahmen gegen Verschwendung, und Inklusion.

Und damit Sie das Beste aus Ihrem Aufenthalt herausholen können, bietet Ihnen die Agentur Inspire Metz – Tourismusbüro individuelle Vorschläge, je nach der Ihnen zur Verfügung stehenden Zeit, Ihren Vorlieben und ob Sie allein, zu zweit, mit der Familie, mit Kollegen oder mit Freunden verreisen ...



2 place d'Armes - J.F. Blondel - 57000 Metz

+33 (0)3 87 39 00 00 / tourisme@inspire-metz.com

Öffnungszeiten: 7 Tage die Woche (außer am 1. Januar und 25. Dezember)

Von Oktober bis März

Montag bis Samstag: 10 bis 18 Uhr

An Sonn- und Feiertagen: 10 bis 16 Uhr

Von April bis September und während der Weihnachtsmärkte:

Montag bis Samstag: 9:30 bis 18:30 Uhr

An Sonn- und Feiertagen: 10 bis 16 Uhr



ECKDATEN 2022

Agentur Inspire Metz - Tourismusbüro

104 170 Besucher (laut ecompteur)

+26 % Gesamtzahl der Führungen

476 City-Pass-Verkäufe

960.132 Übernachtungen in der Eurométropole Metz (Quelle: Datenbank der Kurtaxe vom 13.03.2023).

Verteilung der 10 wichtigsten Kundengruppen der Agentur Inspire Metz - Tourismusbüro



DEUTSCHLAND	- 22,86%
EUROMÉTROPOLE METZ	- 12,64%
LOTHRINGEN	- 11,47%
GROSSRAUM PARIS	- 7,99%
NIEDERLANDE	- 5,93%
BELGIEN	- 5,32%
AUVERGNE - RHÔNES ALPES	- 3,07%
ELSASS	- 2,92%
HAUT-DE-FRANCE	- 2,58%
CHAMPAGNE-ARDENNES	- 2,28%

Infrastruktur (Unterbringung) - Metz

Hotels in Metz

24 Einrichtungen - **1 547** Zimmer

5x4* - **462** Zimmer

10x3* - **573** Zimmer

4x2* - **204** Zimmer

1x1* - **55** Zimmer

4 ohne Einstufung - **253** Zimmer

Port de plaisance de Metz

Pavillon Bleu - **55** Ringe

(Daten von Sitlor - März 2023)

Camping

1 Campingplatz Gemeinde Metz 3*

Gemeinschaftsunterkunft

3 Einrichtungen, darunter **2** Jugendherbergen und **1** Internationales Aufenthaltszentrum. Für dieses Jahr ist die Eröffnung der Jugendherberge „La Brasserie“ geplant.

Sehenswürdigkeiten

222.627 Besucher im Centre Pompidou-Metz

60.505 Besucher im Musée de la Cour d'Or - Eurométropole Metz

50.000 Besucher in der Porte des Allemands (ganzjährig geöffnet)

41.000 Besucher in der Eglise des Trinitaires (von März bis September geöffnet, davon 28.000 Besucher während den Constellations).

20.000 Besucher in der Basilika Saint-Vincent (von März bis September geöffnet).

328.081 Besucher in der Kathedrale Saint-Etienne in Metz (zwischen dem 04.08.22 und dem 31.12.22)

Infrastruktur (Unterkunft) - Eurométropole Metz (davon Metz)

Hotels in der Eurométropole Metz

33 Einrichtungen - **2 076** Zimmer

6x4* - **472** Zimmer

13x3* - **734** Zimmer

9x2* - **562** Zimmer

1x1* - **55** Zimmer

4 ohne Einstufung - **253** Zimmer

Wohnmobil

1 Wohnmobilstellplatz in Scy-Chazelles

Aparthotels

5 Einrichtungen

Bed and Breakfast

26 Einrichtungen, davon **12** mit einem Gütesiegel (**10** Einrichtungen in Metz, davon **2** mit einem Gütesiegel). Anmerkung: **4** ungewöhnliche B&Bs (Hausboote in Metz).

Hafen Robert Schuman in Scy-Chazelles

180 Ringe

(Daten von Sitlor - März 2023)

Gastronomische Infrastruktur - Metz und Umgebung

265 Restaurants

Partneranbieter der Tables de Rabelais

Restaurants, Weinbauern, Mirabellenbrennerei, Gastronomiebetriebe (Quelle: Sitlor - März 2023).



Klassifizierungen und Gütesiegel, die die Stadt Metz erhalten hat



Im Oktober 2019 wurde Metz mit dem **Unesco-Label „Creative City“** in der Kategorie Musik ausgezeichnet.



Metz trägt seit April 2019 die Auszeichnung „French Tech“ und „Capitale French Tech East“.

Metz ist mit drei grünen Michelinsterne (für Nachhaltigkeit) ausgezeichnet.



Die Stadt Metz unterhält Städtepartnerschaften mit Luxemburg, Trier, Gloucester, Hradec Králové, Djambala, Nanking, Karmiel und Tschernivtsi.

Seniorenfreundliche Stadt, Stufe Platin.

Auszeichnungen und Labels, die von der Agentur Inspire Metz - Tourismusbüro erhalten wurden

Klassifiziert als Kategorie I



Accueil Vélo ist ein nationales Markenzeichen, das einen qualitativ hochwertigen Empfang und Service für Radfahrer entlang der Radwege garantiert.

Weitere Informationen finden Sie unter www.francevelotourisme.com

Die Labels und Netzwerke der Eurométropole Metz

Die Eurométropole trägt das Label:



AGENTUR INSPIRE METZ - TOURISMUSBÜRO

Direktion für Tourismus
Valentine Vernier

vvernier@inspire-metz.com

+ 33 (0)3 87 39 01 07

+ 33 (0)6 32 89 05 95

Direktion für Kommunikation

Marina Lallement-Wagner

mlallement@inspire-metz.com

tourisme-metz.com

inspire-metz.com

