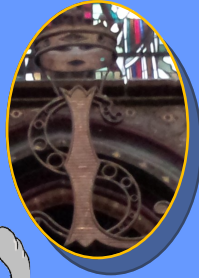
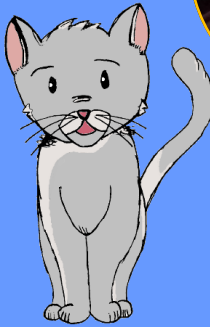


Villes et Pays d'art et d'histoire



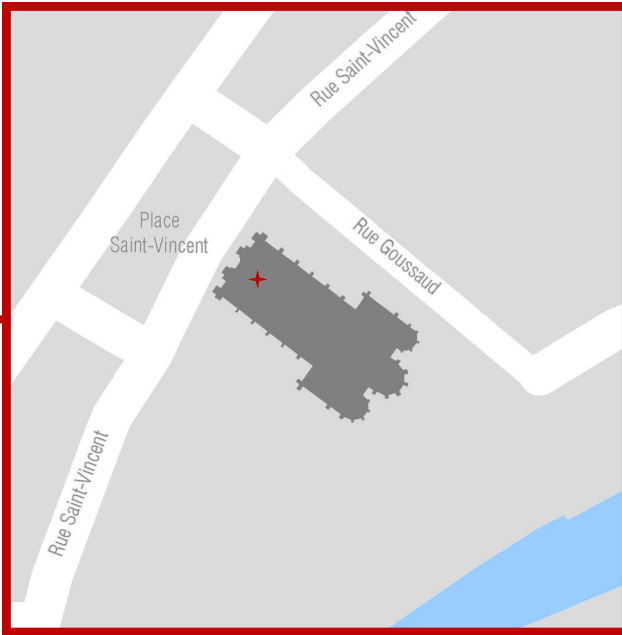
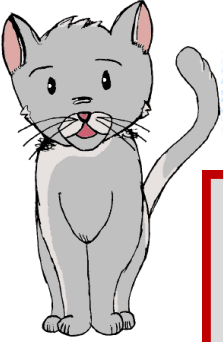
Raconte-moi

La basilique Saint-Vincent

Bonjour !

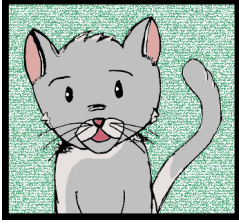
Nous te proposons de partir à la découverte de la basilique Saint-Vincent.

Allons-y !



La *basilique* est une ancienne *abbaye* qui était très riche et réputée au Moyen Âge, surtout grâce à la présence de nombreuses *reliques*, comme celles de saint Vincent et de sainte Lucie.

Classée monument historique le 16 février 1930, elle est aujourd'hui considérée comme la plus belle église de la ville après la cathédrale Saint-Etienne ! Ce que tu vas pouvoir admirer aujourd'hui a été construit aux XIII^{ème} et XVIII^{ème} siècles.



Décrypte le code ci-dessous pour trouver le nom du fondateur de la basilique.

A = 0

H = ♠

P = ↶

W = ♠

B = ☞

I = ●

Q = **

X = ☀

C = ☒

K = ☆

R = ♣

Y = Dp

D = ♠

L = ⊙

S = ♯

Z = €

E = ☺

M = ♥

T = ∞

F = ⌚

N = ⚡

U = ◆

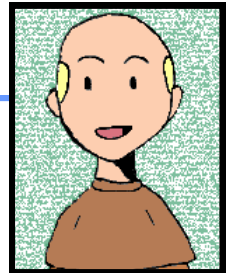
G = ☒

O = ☼

V = ☞

⊙' ☺ ☞ ☺**◆☺ ♠☺ ♥☺∞€, ∞♠●☺♣♣Dp ●^{er}

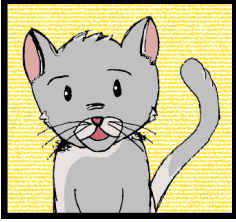
.....er



Le savais-tu ?

L'abbaye a été édifée en 968 dans un quartier de vignobles.

Saint Vincent est le patron des vignerons. Quand on prononce le prénom Vincent on entend "vin sang" ! Ce prénom est directement lié au vin, sang de la vigne. Cela peut donc être une des raisons pour lesquelles l'abbaye fut nommée Saint-Vincent.

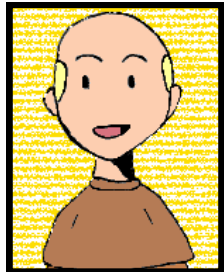


Place toi devant la façade de la basilique et complète ce dessin.



Le savais-tu ?

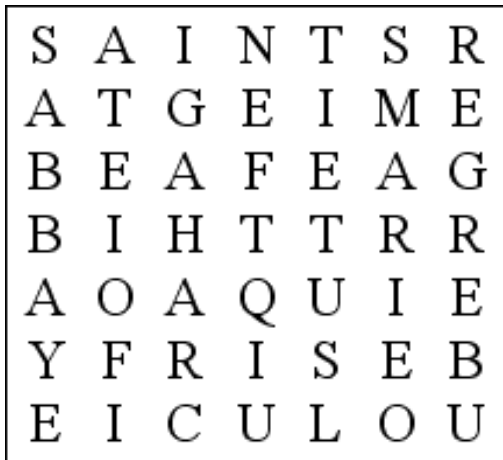
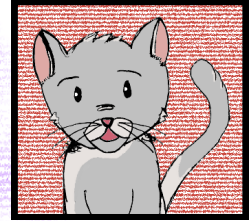
Cette façade a été créée au XVIII^{ème} siècle. Elle se divise en 3 niveaux séparés par des colonnes. Tu peux voir devant toi deux statues de saints ainsi que des bas-reliefs au-dessous, représentant leur *martyr*.



Trouve les mots de la liste dans cette grille.

Ils sont écrits de haut en bas, de bas en haut, de gauche à droite, de droite à

gauche ou en diagonale. Les lettres qui resteront te permettront de trouver à quel style architectural correspondent les constructions du XIII^{ème} siècle !



ABBAYE

MARIE

ARC

NEF

BERGER

OIE

FRISE

SAINTS

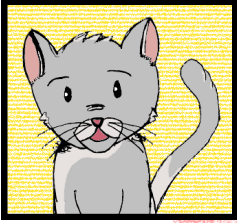
LUCIE

STATUE



Le savais-tu ?

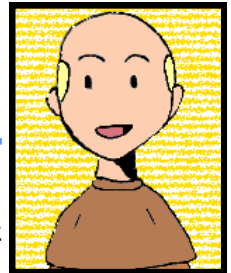
Warin, abbé de 1210 à 1251, lança en 1248 un nouveau chantier de construction pour que l'abbaye Saint-Vincent adopte un nouveau style architectural. Le chantier dura près d'un siècle.



Grâce à cette devinette, trouve pour quelles maladies est invoquée sainte Lucie !

Ils se trouvent sur le visage,
Ils ne se séparent jamais l'un de l'autre,
Le soleil les éblouie, la nuit les rend aveugles.

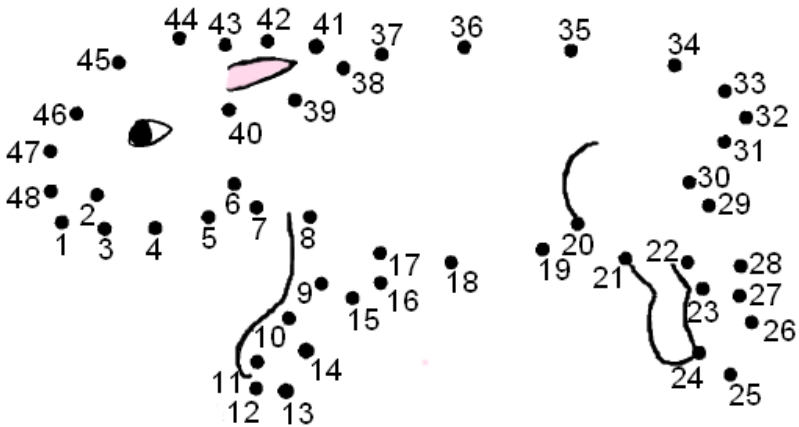
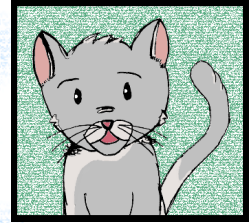
Les maladies des



Le savais-tu ?

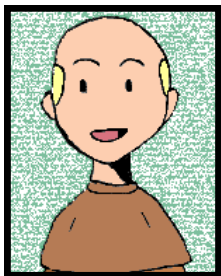
La chapelle sud est dédiée à sainte Lucie. On y conservait ses reliques qui étaient très respectées. Tu peux voir au-dessus de toi une *clef de voûte* la représentant. Sainte Lucie est née à Syracuse. Elle fit un pèlerinage jusqu'au tombeau de sainte Agathe pour soigner sa mère, qui était malade. A son retour, elle donna tous ses biens aux pauvres. Mais elle fut dénoncée, car elle était chrétienne alors que c'était interdit.

Relie les points pour découvrir un décor sculpté dans la basilique.



Selon toi, que représente-t-il ?

Un indice : tu peux le trouver dans la chapelle Sud !

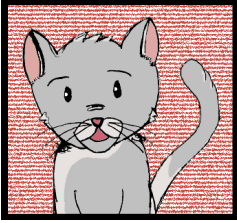


Le savais-tu ?

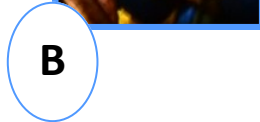
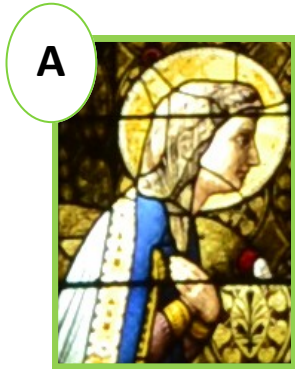
Ce décor pourrait être inspiré d'un conte qui raconte la

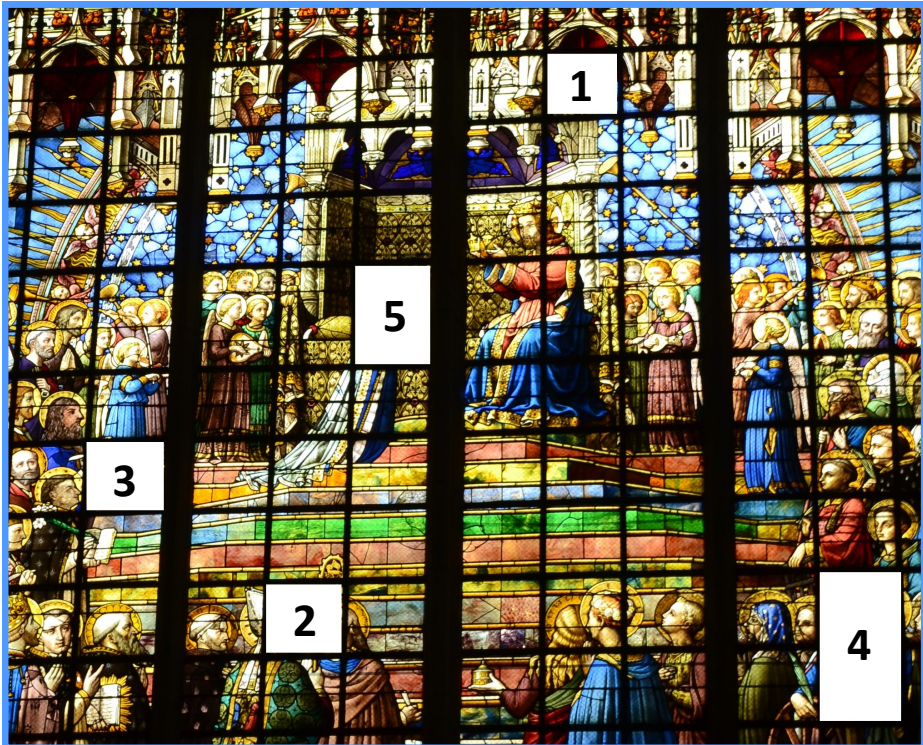
fuite d'un homme, très peureux, après avoir croisé un animal.

Cette anecdote était très populaire au Moyen Âge !



Retrouve les détails ci-contre sur le vitrail du Couronnement de la Vierge. Pour ce faire, associe la lettre qui va avec le bon chiffre !





Le savais-tu ?

Le créateur des vitraux du *chœur* et du *transept* sud est Laurent-Charles Maréchal, un des plus importants maître-verriers de France, durant la seconde moitié du XIX^{ème} siècle. Il innova dans beaucoup de techniques.

En 1868, il cède son entreprise à Champigneulle, un industriel de Metz avec qui il travaille jusqu'à sa mort en 1887. Son atelier a alors créé 12000 vitraux dans plusieurs pays d'Europe.

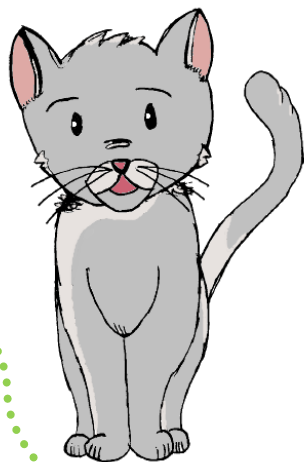
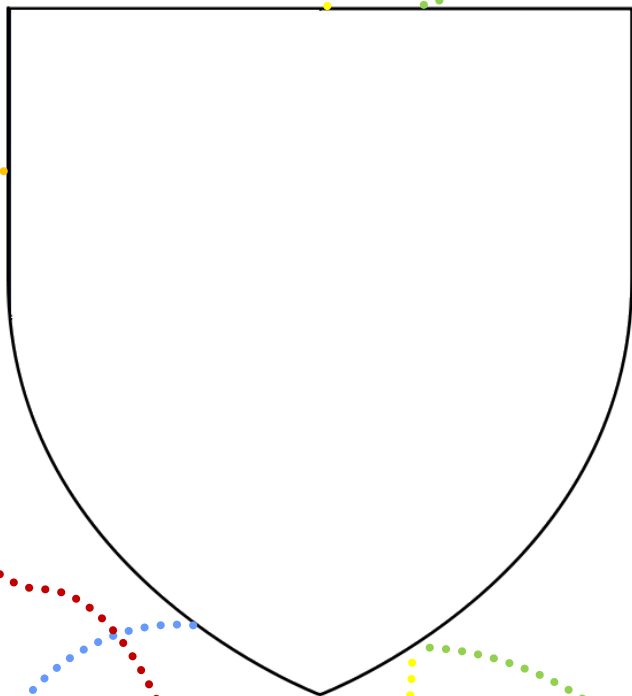




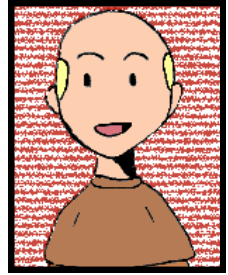
L'église Saint-Vincent est devenue une basilique grâce au pape Pie XI en 1933.

Ce blason rappelle cet évènement !

Toi aussi, dessine ton propre *blason* !



Complète la grille de mots croisés pour trouver le mot mystère correspondant à la définition suivante : élément souvent décoré qui se trouve au sommet d'une colonne



The crossword puzzle grid consists of the following colored squares:

- Row 2, Column 3: Pink
- Row 2, Column 4: Orange
- Row 3, Column 4: Key (grey)
- Row 4, Column 4: Red
- Row 4, Column 5: Yellow
- Row 5, Column 6: Blue
- Row 6, Column 7: Purple
- Row 7, Column 4: Green
- Row 8, Column 3: Light Green
- Row 9, Column 3: Light Blue
- Row 10, Column 3: Light Blue
- Row 10, Column 4: Blue
- Row 10, Column 5: Purple
- Row 10, Column 6: Green
- Row 10, Column 7: Yellow
- Row 10, Column 8: Orange
- Row 10, Column 9: Light Green

Legend (from left to right): Red, Pink, Light Blue, Blue, Purple, Green, Yellow, Orange, Light Green.

Glossaire

Abbaye : C'est un monastère autonome où vivent des moines ou des moniales. Le chef de l'abbaye est l'abbé, ou abbesse.

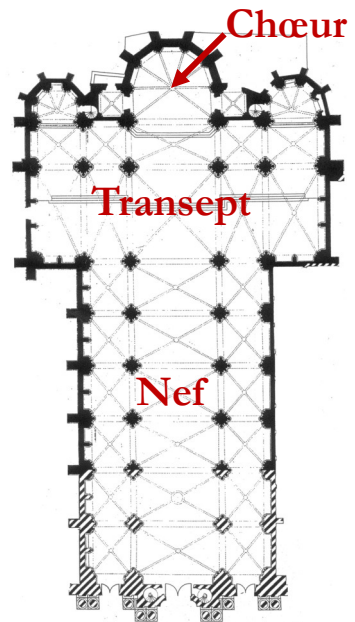
Basilique : Ici, le terme correspond à un titre accordé par le Pape. C'est une sorte de privilège qui place l'église devenue basilique au-dessus de toutes les autres églises, sauf la cathédrale.

Les églises conservent des **reliques**. Il s'agit de reste de corps de saints, de martyrs ou de personnages sacrés, ou bien des objets leur ayant appartenu.

Martyr : chrétien qui a été torturé ou tué en raison de ses croyances.

Clef de voûte : élément situé au milieu d'une voûte et servant à la maintenir..

Blason : signes et ornement symbolisant une famille, une ville ou ici la basilique. Ils décorent un écu, représenté comme un bouclier.





Selon la légende, il s'agit d'un lapin !

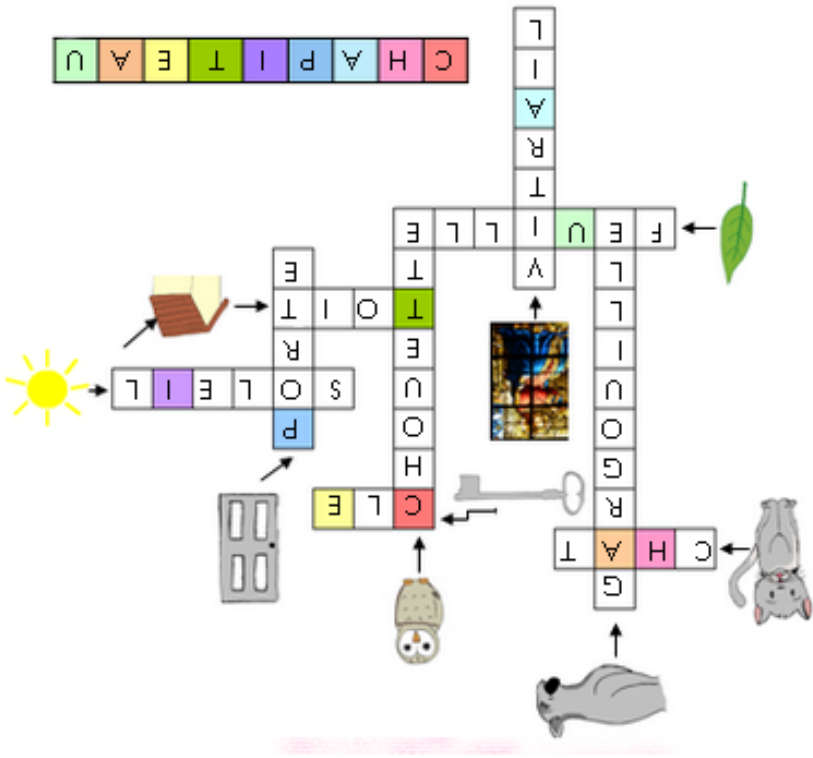
Œil de lynx

6

A-5 ; B-4 ; C-1 ; D-2 ; E-3

Mots croisés

8



Crédits photographiques :

Service Patrimoine culturel, Metz

Dans la même collection :

- Architecture contemporaine à Metz / Trente Glorieuses
- La piscine d'hier à aujourd'hui
- Raconte-moi, Metz, ses monuments historiques

Metz appartient au réseau national des Villes et Pays d'art et d'histoire.

Le ministère de la Culture et de la Communication, direction générale des patrimoines, attribue l'appellation Villes et Pays d'art et d'histoire aux collectivités locales qui animent leur patrimoine. Il garantit la compétence des guides-conférenciers et des animateurs de l'architecture et du patrimoine, ainsi que la qualité de leurs actions. Des vestiges antiques à l'architecture du XXIème siècle, les Villes et Pays d'art et d'histoire mettent en scène le patrimoine dans sa diversité.

Aujourd'hui, 167 villes vous offrent leur savoir-faire sur toute la France.

Les conventions Villes et Pays d'art et d'histoire ont fait de l'éducation des jeunes au patrimoine et à l'urbanisme une priorité. Les services éducatifs s'adressent donc à tous les jeunes grâce à une pédagogie attrayante, pour un véritable apprentissage de la citoyenneté.

Il ne s'agit pas simplement de visiter le passé, mais aussi de mieux comprendre le présent pour mieux préparer l'avenir.

A proximité

Bar-le-Duc, Châlons-en-Champagne, Reims, Langres, Val d'argent, Guebwiller bénéficient de l'appellation Villes et Pays d'art et d'histoire.

Renseignements

Service Patrimoine Culturel

3 place de la Comédie

57000 Metz

Tel : 03 87 55 56 53

patrimoineculturel@mairie-metz.fr

